



Ministero  
dell'Economia e delle Finanze  
DIPARTIMENTO DEL TESORO

Caro Investitore,

il calendario delle aste dei titoli di Stato per il 2007 si presenta con l'ormai consueta veste grafica, accompagnato quest'anno da immagini dei laghi disseminati sul territorio italiano: volendo trovare un collegamento coi titoli di Stato, si potrebbe dire che tali immagini evocano l'impegno alla liquidità per gli strumenti offerti al mercato con regolarità da parte del Tesoro italiano.

Per ogni mese, nella prima facciata si trova l'indicazione per esteso delle date di comunicazione al mercato, svolgimento dell'asta e relativo regolamento, distinguendo tra i titoli a più breve termine (BOT e CTZ) e quelli a medio-lungo termine (CCT e BTP). La seconda facciata invece contiene, contrassegnate da appositi simboli, le informazioni del mese corrente e quelle relative ai mesi precedente e successivo. In tal modo è possibile cogliere, con unico colpo d'occhio, l'esatta tempistica delle aste che vengono annunciate e svolte a fine mese e regolate all'inizio del mese successivo.

Per quanto riguarda l'indicazione delle festività, le date di chiusura del sistema europeo dei pagamenti (TARGET) sono segnalate da uno sfondo azzurro, che assume una tonalità più chiara nei giorni di festa nazionale in cui il sistema TARGET è, invece, operativo. Fin dall'introduzione dell'euro sui mercati finanziari, infatti, il Tesoro italiano ha adottato il calendario TARGET per le date di regolamento delle proprie emissioni.

Come in passato, in corso d'anno l'indicazione puntuale delle caratteristiche finanziarie dei titoli in emissione sarà presente nel programma trimestrale, in cui potranno anche essere inserite le eventuali modifiche al calendario che si rendessero necessarie in relazione alle condizioni di mercato e/o all'evoluzione delle esigenze di finanziamento dello Stato.

Per via delle peculiarità del mercato dei titoli indicizzati all'inflazione, i BTP*€*i, titoli reali indicizzati all'indice armonizzato dei prezzi al consumo dell'Area Euro al netto dei prodotti a base di tabacco, continueranno ad essere offerti in maniera un po' più flessibile, scegliendo di volta in volta la scadenza che presenta la migliore combinazione tra domanda ed esigenze di emissione da del Tesoro. In ogni caso, tali titoli saranno proposti di norma una volta al mese e, in caso di collocamento tramite asta, l'offerta avverrà dopo la comunicazione ufficiale di Eurostat del valore dell'indice di riferimento. La relativa data di regolamento cadrà entro fine mese, allo scopo di assicurare l'inclusione della nuova *tranche* nei principali indici di mercato riferiti ai prodotti obbligazionari indicizzati all'inflazione. Dati questi criteri di fondo, il Tesoro si riserva la facoltà di decidere, in base alle condizioni di mercato correnti, se effettuare il collocamento tramite asta oppure mediante la costituzione di un consorzio di collocamento.

Rimane fermo l'impegno del Tesoro ad assicurare la liquidità sul mercato di tutti i propri titoli, in linea con quanto realizzato negli ultimi anni, anche attraverso le operazioni di concambio. Infine, ricordo che tutte le informazioni riguardanti la politica di emissione del Tesoro italiano e il funzionamento dei relativi mercati sono disponibili sul sito Internet [www.debitopubblico.it](http://www.debitopubblico.it) e sulle pagine dedicate dei principali network di informazione finanziaria: Bloomberg (pagina indice MDTE) – Reuters (pagina indice TESOROITALIA) - Moneyline Telerate (pagina indice 47710-11).

Le auguro un 2007 pieno di soddisfazioni, con il contributo alle opportunità di investimento che, anche con l'ausilio di questo calendario, troverà sul mercato dei titoli di Stato italiani

DIRETTORE DEL DEBITO PUBBLICO

(Maria Cannata)

**Emissioni  
dei Titoli di Stato in euro**

<b>1</b>	<i>Lunedì</i>	<b>16</b>	<i>Martedì</i>
<b>2</b>	<i>Martedì</i> Regolamento medio-lungo Regolamento BOT e CTZ	<b>17</b>	<i>Mercoledì</i>
<b>3</b>	<i>Mercoledì</i>	<b>18</b>	<i>Giovedì</i>
<b>4</b>	<i>Giovedì</i> 1ª comunicazione medio-lungo	<b>19</b>	<i>Venerdì</i>
<b>5</b>	<i>Venerdì</i> Comunicazione BOT	<b>20</b>	<i>Sabato</i>
<b>6</b>	<i>Sabato</i>	<b>21</b>	<i>Domenica</i>
<b>7</b>	<i>Domenica</i>	<b>22</b>	<i>Lunedì</i>
<b>8</b>	<i>Lunedì</i> 2ª comunicazione medio-lungo	<b>23</b>	<i>Martedì</i> Comunicazione BOT e CTZ 1ª comunicazione medio-lungo
<b>9</b>	<i>Martedì</i>	<b>24</b>	<i>Mercoledì</i>
<b>10</b>	<i>Mercoledì</i> Asta BOT	<b>25</b>	<i>Giovedì</i> 2ª comunicazione medio-lungo
<b>11</b>	<i>Giovedì</i> Asta medio-lungo termine	<b>26</b>	<i>Venerdì</i> Asta BOT e CTZ
<b>12</b>	<i>Venerdì</i>	<b>27</b>	<i>Sabato</i>
<b>13</b>	<i>Sabato</i>	<b>28</b>	<i>Domenica</i>
<b>14</b>	<i>Domenica</i>	<b>29</b>	<i>Lunedì</i>
<b>15</b>	<i>Lunedì</i> Regolamento BOT Regolamento medio-lungo	<b>30</b>	<i>Martedì</i> Asta medio-lungo termine
		<b>31</b>	<i>Mercoledì</i> Regolamento BOT e CTZ

# GENNAIO 2007



Lago di Como - Lombardia



*Ministero dell'Economia  
e delle Finanze*

**Emissioni  
dei Titoli di Stato in euro**

1	Giovedì	Regolamento medio-lungo	16	Venerdì	Regolamento medio-lungo
2	Venerdì		17	Sabato	
3	Sabato		18	Domenica	
4	Domenica		19	Lunedì	
5	Lunedì		20	Martedì	1ª comunicazione medio-lungo Comunicazione BOT e CTZ
6	Martedì		21	Mercoledì	
7	Mercoledì	1ª comunicazione medio-lungo Comunicazione BOT	22	Giovedì	2ª comunicazione medio-lungo
8	Giovedì		23	Venerdì	Asta BOT e CTZ
9	Venerdì	2ª comunicazione medio-lungo	24	Sabato	
10	Sabato		25	Domenica	
11	Domenica		26	Lunedì	
12	Lunedì	Asta BOT	27	Martedì	Asta medio-lungo termine
13	Martedì		28	Mercoledì	Regolamento BOT e CTZ
14	Mercoledì	Asta medio-lungo termine			
15	Giovedì	Regolamento BOT			

**FEBBRAIO** 2007



Lago di Flumendosa - Sardegna



*Ministero dell'Economia  
e delle Finanze*

**Emissioni  
dei Titoli di Stato in euro**

<b>1</b>	<i>Giovedì</i>	Regolamento medio-lungo	<b>16</b>	<i>Venerdì</i>	Regolamento medio-lungo
<b>2</b>	<i>Venerdì</i>		<b>17</b>	<i>Sabato</i>	
<b>3</b>	<i>Sabato</i>		<b>18</b>	<i>Domenica</i>	
<b>4</b>	<i>Domenica</i>		<b>19</b>	<i>Lunedì</i>	
<b>5</b>	<i>Lunedì</i>		<b>20</b>	<i>Martedì</i>	
<b>6</b>	<i>Martedì</i>		<b>21</b>	<i>Mercoledì</i>	
<b>7</b>	<i>Mercoledì</i>	Comunicazione BOT 1ª comunicazione medio-lungo	<b>22</b>	<i>Giovedì</i>	Comunicazione BOT e CTZ 1ª comunicazione medio-lungo
<b>8</b>	<i>Giovedì</i>		<b>23</b>	<i>Venerdì</i>	
<b>9</b>	<i>Venerdì</i>	2ª comunicazione medio-lungo	<b>24</b>	<i>Sabato</i>	
<b>10</b>	<i>Sabato</i>		<b>25</b>	<i>Domenica</i>	
<b>11</b>	<i>Domenica</i>		<b>26</b>	<i>Lunedì</i>	2ª comunicazione medio-lungo
<b>12</b>	<i>Lunedì</i>	Asta BOT	<b>27</b>	<i>Martedì</i>	Asta BOT e CTZ
<b>13</b>	<i>Martedì</i>		<b>28</b>	<i>Mercoledì</i>	
<b>14</b>	<i>Mercoledì</i>	Asta medio-lungo termine	<b>29</b>	<i>Giovedì</i>	Asta medio-lungo termine
<b>15</b>	<i>Giovedì</i>	Regolamento BOT	<b>30</b>	<i>Venerdì</i>	Regolamento BOT e CTZ
			<b>31</b>	<i>Sabato</i>	

**MARZO** 2007



Lago di Bracciano - Lazio



*Ministero dell'Economia  
e delle Finanze*

**Emissioni  
dei Titoli di Stato in euro**

<b>1</b>	<i>Domenica</i>	<b>16</b>	<i>Lunedì</i> Regolamento BOT
<b>2</b>	<i>Lunedì</i> Regolamento medio-lungo	<b>17</b>	<i>Martedì</i> Regolamento medio-lungo
<b>3</b>	<i>Martedì</i>	<b>18</b>	<i>Mercoledì</i>
<b>4</b>	<i>Mercoledì</i> 1ª comunicazione medio-lungo Comunicazione BOT	<b>19</b>	<i>Giovedì</i> Comunicazione BOT e CTZ 1ª comunicazione medio-lungo
<b>5</b>	<i>Giovedì</i>	<b>20</b>	<i>Venerdì</i>
<b>6</b>	<i>Venerdì</i>	<b>21</b>	<i>Sabato</i>
<b>7</b>	<i>Sabato</i>	<b>22</b>	<i>Domenica</i>
<b>8</b>	<i>Domenica</i>	<b>23</b>	<i>Lunedì</i> 2ª comunicazione medio-lungo
<b>9</b>	<i>Lunedì</i>	<b>24</b>	<i>Martedì</i> Asta BOT e CTZ
<b>10</b>	<i>Martedì</i> 2ª comunicazione medio-lungo	<b>25</b>	<i>Mercoledì</i>
<b>11</b>	<i>Mercoledì</i> Asta BOT	<b>26</b>	<i>Giovedì</i>
<b>12</b>	<i>Giovedì</i>	<b>27</b>	<i>Venerdì</i> Asta medio-lungo termine
<b>13</b>	<i>Venerdì</i> Asta medio-lungo termine	<b>28</b>	<i>Sabato</i>
<b>14</b>	<i>Sabato</i>	<b>29</b>	<i>Domenica</i>
<b>15</b>	<i>Domenica</i>	<b>30</b>	<i>Lunedì</i> Regolamento BOT e CTZ

**APRILE** 2007



Lago Maggiore - Piemonte



*Ministero dell'Economia  
e delle Finanze*

**Emissioni  
dei Titoli di Stato in euro**

<b>1</b> Martedì	<b>16</b> Mercoledì
<b>2</b> Mercoledì <small>Regolamento medio-lungo</small>	<b>17</b> Giovedì <small>Regolamento medio-lungo</small>
<b>3</b> Giovedì	<b>18</b> Venerdì
<b>4</b> Venerdì	<b>19</b> Sabato
<b>5</b> Sabato	<b>20</b> Domenica
<b>6</b> Domenica	<b>21</b> Lunedì
<b>7</b> Lunedì <small>Comunicazione BOT</small>	<b>22</b> Martedì
<b>8</b> Martedì <small>1ª comunicazione medio-lungo</small>	<b>23</b> Mercoledì <small>Comunicazione BOT e CTZ 1ª comunicazione medio-lungo</small>
<b>9</b> Mercoledì	<b>24</b> Giovedì
<b>10</b> Giovedì <small>2ª comunicazione medio-lungo Asta BOT</small>	<b>25</b> Venerdì <small>2ª comunicazione medio-lungo</small>
<b>11</b> Venerdì	<b>26</b> Sabato
<b>12</b> Sabato	<b>27</b> Domenica
<b>13</b> Domenica	<b>28</b> Lunedì <small>Asta BOT e CTZ</small>
<b>14</b> Lunedì	<b>29</b> Martedì
<b>15</b> Martedì <small>Asta medio-lungo termine Regolamento BOT</small>	<b>30</b> Mercoledì <small>Asta medio-lungo termine</small>
	<b>31</b> Giovedì <small>Regolamento BOT e CTZ</small>

**MAGGIO** 2007



Lago di Caldonazzo - Trentino Alto Adige



*Ministero dell'Economia  
e delle Finanze*

**Emissioni  
dei Titoli di Stato in euro**

<b>1</b>	<i>Venerdì</i>	Regolamento medio-lungo	<b>16</b>	<i>Sabato</i>
<b>2</b>	<i>Sabato</i>		<b>17</b>	<i>Domenica</i>
<b>3</b>	<i>Domenica</i>		<b>18</b>	<i>Lunedì</i> Regolamento medio-lungo
<b>4</b>	<i>Lunedì</i>		<b>19</b>	<i>Martedì</i>
<b>5</b>	<i>Martedì</i>		<b>20</b>	<i>Mercoledì</i>
<b>6</b>	<i>Mercoledì</i>		<b>21</b>	<i>Giovedì</i> 1ª comunicazione medio-lungo Comunicazione BOT e CTZ
<b>7</b>	<i>Giovedì</i>	1ª comunicazione medio-lungo Comunicazione BOT	<b>22</b>	<i>Venerdì</i>
<b>8</b>	<i>Venerdì</i>		<b>23</b>	<i>Sabato</i>
<b>9</b>	<i>Sabato</i>		<b>24</b>	<i>Domenica</i>
<b>10</b>	<i>Domenica</i>		<b>25</b>	<i>Lunedì</i> 2ª comunicazione medio-lungo
<b>11</b>	<i>Lunedì</i>	2ª comunicazione medio-lungo	<b>26</b>	<i>Martedì</i> Asta BOT e CTZ
<b>12</b>	<i>Martedì</i>	Asta BOT	<b>27</b>	<i>Mercoledì</i>
<b>13</b>	<i>Mercoledì</i>		<b>28</b>	<i>Giovedì</i> Asta medio-lungo termine
<b>14</b>	<i>Giovedì</i>	Asta medio-lungo termine	<b>29</b>	<i>Venerdì</i> Regolamento BOT e CTZ
<b>15</b>	<i>Venerdì</i>	Regolamento BOT	<b>30</b>	<i>Sabato</i>

**GIUGNO** 2007



Lago di Idro - Lombardia



*Ministero dell'Economia  
e delle Finanze*

**Emissioni  
dei Titoli di Stato in euro**

<b>1</b>	<i>Domenica</i>	<b>16</b>	<i>Lunedì</i> Regolamento BOT
<b>2</b>	<i>Lunedì</i> Regolamento medio-lungo	<b>17</b>	<i>Martedì</i> Regolamento medio-lungo
<b>3</b>	<i>Martedì</i>	<b>18</b>	<i>Mercoledì</i>
<b>4</b>	<i>Mercoledì</i>	<b>19</b>	<i>Giovedì</i>
<b>5</b>	<i>Giovedì</i>	<b>20</b>	<i>Venerdì</i>
<b>6</b>	<i>Venerdì</i> Comunicazione BOT 1ª comunicazione medio-lungo	<b>21</b>	<i>Sabato</i>
<b>7</b>	<i>Sabato</i>	<b>22</b>	<i>Domenica</i>
<b>8</b>	<i>Domenica</i>	<b>23</b>	<i>Lunedì</i> Comunicazione BOT e CTZ 1ª comunicazione medio-lungo
<b>9</b>	<i>Lunedì</i>	<b>24</b>	<i>Martedì</i>
<b>10</b>	<i>Martedì</i> 2ª comunicazione medio-lungo	<b>25</b>	<i>Mercoledì</i> 2ª comunicazione medio-lungo
<b>11</b>	<i>Mercoledì</i> Asta BOT	<b>26</b>	<i>Giovedì</i> Asta BOT e CTZ
<b>12</b>	<i>Giovedì</i>	<b>27</b>	<i>Venerdì</i>
<b>13</b>	<i>Venerdì</i> Asta medio-lungo termine	<b>28</b>	<i>Sabato</i>
<b>14</b>	<i>Sabato</i>	<b>29</b>	<i>Domenica</i>
<b>15</b>	<i>Domenica</i>	<b>30</b>	<i>Lunedì</i> Asta medio-lungo termine
		<b>31</b>	<i>Martedì</i> Regolamento BOT e CTZ

# LUGLIO 2007



Lago di Garda - Veneto



*Ministero dell'Economia  
e delle Finanze*



**Emissioni  
dei Titoli di Stato in euro**

<b>1</b>	<i>Mercoledì</i> Regolamento medio-lungo	<b>16</b>	<i>Giovedì</i>
<b>2</b>	<i>Giovedì</i>	<b>17</b>	<i>Venerdì</i> Regolamento medio-lungo
<b>3</b>	<i>Venerdì</i>	<b>18</b>	<i>Sabato</i>
<b>4</b>	<i>Sabato</i>	<b>19</b>	<i>Domenica</i>
<b>5</b>	<i>Domenica</i>	<b>20</b>	<i>Lunedì</i>
<b>6</b>	<i>Lunedì</i>	<b>21</b>	<i>Martedì</i>
<b>7</b>	<i>Martedì</i> <small>Comunicazione BOT 1ª comunicazione medio-lungo</small>	<b>22</b>	<i>Mercoledì</i>
<b>8</b>	<i>Mercoledì</i>	<b>23</b>	<i>Giovedì</i> <small>Comunicazione BOT e CTZ 1ª comunicazione medio-lungo</small>
<b>9</b>	<i>Giovedì</i> <small>2ª comunicazione medio-lungo</small>	<b>24</b>	<i>Venerdì</i>
<b>10</b>	<i>Venerdì</i> <small>Asta BOT</small>	<b>25</b>	<i>Sabato</i>
<b>11</b>	<i>Sabato</i>	<b>26</b>	<i>Domenica</i>
<b>12</b>	<i>Domenica</i>	<b>27</b>	<i>Lunedì</i> <small>2ª comunicazione medio-lungo</small>
<b>13</b>	<i>Lunedì</i>	<b>28</b>	<i>Martedì</i> <small>Asta BOT e CTZ</small>
<b>14</b>	<i>Martedì</i> <small>Asta medio-lungo termine</small>	<b>29</b>	<i>Mercoledì</i>
<b>15</b>	<i>Mercoledì</i> <small>Regolamento BOT</small>	<b>30</b>	<i>Giovedì</i> <small>Asta medio-lungo termine</small>
		<b>31</b>	<i>Venerdì</i> <small>Regolamento BOT e CTZ</small>

# AGOSTO 2007



Lago di Pergusa - Sicilia



*Ministero dell'Economia  
e delle Finanze*

**Emissioni  
dei Titoli di Stato in euro**

<b>1</b> Sabato	<b>16</b> Domenica
<b>2</b> Domenica	<b>17</b> Lunedì <small>Regolamento medio-lungo</small>
<b>3</b> Lunedì <small>Regolamento medio-lungo</small>	<b>18</b> Martedì
<b>4</b> Martedì	<b>19</b> Mercoledì
<b>5</b> Mercoledì	<b>20</b> Giovedì <small>Comunicazione BOT e CTZ 1ª comunicazione medio-lungo</small>
<b>6</b> Giovedì <small>Comunicazione BOT 1ª comunicazione medio-lungo</small>	<b>21</b> Venerdì
<b>7</b> Venerdì	<b>22</b> Sabato
<b>8</b> Sabato	<b>23</b> Domenica
<b>9</b> Domenica	<b>24</b> Lunedì <small>2ª comunicazione medio-lungo</small>
<b>10</b> Lunedì <small>2ª comunicazione medio-lungo</small>	<b>25</b> Martedì <small>Asta BOT e CTZ</small>
<b>11</b> Martedì <small>Asta BOT</small>	<b>26</b> Mercoledì
<b>12</b> Mercoledì	<b>27</b> Giovedì <small>Asta medio-lungo termine</small>
<b>13</b> Giovedì <small>Asta medio-lungo termine</small>	<b>28</b> Venerdì <small>Regolamento BOT e CTZ</small>
<b>14</b> Venerdì <small>Regolamento BOT</small>	<b>29</b> Sabato
<b>15</b> Sabato	<b>30</b> Domenica

# SETTEMBRE 2007



Lago di Gusana - Sardegna



*Ministero dell'Economia  
e delle Finanze*

**Emissioni  
dei Titoli di Stato in euro**

<b>1</b>	<i>Lunedì</i>	Regolamento medio-lungo	<b>16</b>	<i>Martedì</i>
<b>2</b>	<i>Martedì</i>		<b>17</b>	<i>Mercoledì</i>
<b>3</b>	<i>Mercoledì</i>		<b>18</b>	<i>Giovedì</i>
<b>4</b>	<i>Giovedì</i>	1ª comunicazione medio-lungo	<b>19</b>	<i>Venerdì</i>
<b>5</b>	<i>Venerdì</i>	Comunicazione BOT	<b>20</b>	<i>Sabato</i>
<b>6</b>	<i>Sabato</i>		<b>21</b>	<i>Domenica</i>
<b>7</b>	<i>Domenica</i>		<b>22</b>	<i>Lunedì</i>
<b>8</b>	<i>Lunedì</i>	2ª comunicazione medio-lungo	<b>23</b>	<i>Martedì</i>
<b>9</b>	<i>Martedì</i>		<b>24</b>	<i>Mercoledì</i>
<b>10</b>	<i>Mercoledì</i>	Asta BOT	<b>25</b>	<i>Giovedì</i>
<b>11</b>	<i>Giovedì</i>	Asta medio-lungo termine	<b>26</b>	<i>Venerdì</i>
<b>12</b>	<i>Venerdì</i>		<b>27</b>	<i>Sabato</i>
<b>13</b>	<i>Sabato</i>		<b>28</b>	<i>Domenica</i>
<b>14</b>	<i>Domenica</i>		<b>29</b>	<i>Lunedì</i>
<b>15</b>	<i>Lunedì</i>	Regolamento BOT Regolamento medio-lungo	<b>30</b>	<i>Martedì</i>
			<b>31</b>	<i>Mercoledì</i>
				Regolamento BOT e CTZ

**OTTOBRE** 2007



Lago di Viverone - Piemonte



*Ministero dell'Economia  
e delle Finanze*

**Emissioni  
dei Titoli di Stato in euro**

<b>1</b>	<i>Giovedì</i>	Regolamento medio-lungo	<b>16</b>	<i>Venerdì</i>	Regolamento medio-lungo
<b>2</b>	<i>Venerdì</i>		<b>17</b>	<i>Sabato</i>	
<b>3</b>	<i>Sabato</i>		<b>18</b>	<i>Domenica</i>	
<b>4</b>	<i>Domenica</i>		<b>19</b>	<i>Lunedì</i>	
<b>5</b>	<i>Lunedì</i>		<b>20</b>	<i>Martedì</i>	
<b>6</b>	<i>Martedì</i>		<b>21</b>	<i>Mercoledì</i>	
<b>7</b>	<i>Mercoledì</i>	Comunicazione BOT 1ª comunicazione medio-lungo	<b>22</b>	<i>Giovedì</i>	Comunicazione BOT e CTZ 1ª comunicazione medio-lungo
<b>8</b>	<i>Giovedì</i>		<b>23</b>	<i>Venerdì</i>	
<b>9</b>	<i>Venerdì</i>	2ª comunicazione medio-lungo	<b>24</b>	<i>Sabato</i>	
<b>10</b>	<i>Sabato</i>		<b>25</b>	<i>Domenica</i>	
<b>11</b>	<i>Domenica</i>		<b>26</b>	<i>Lunedì</i>	2ª comunicazione medio-lungo
<b>12</b>	<i>Lunedì</i>	Asta BOT	<b>27</b>	<i>Martedì</i>	Asta BOT e CTZ
<b>13</b>	<i>Martedì</i>		<b>28</b>	<i>Mercoledì</i>	
<b>14</b>	<i>Mercoledì</i>	Asta medio-lungo	<b>29</b>	<i>Giovedì</i>	Asta medio-lungo termine
<b>15</b>	<i>Giovedì</i>	Regolamento BOT	<b>30</b>	<i>Venerdì</i>	Regolamento BOT e CTZ

**NOVEMBRE** 2007



Lago Molveno - Trentino Alto Adige



*Ministero dell'Economia  
e delle Finanze*

**Emissioni  
dei Titoli di Stato in euro**

<b>1</b> Sabato	<b>16</b> Domenica
<b>2</b> Domenica	<b>17</b> Lunedì <small>Regolamento medio-lungo</small>
<b>3</b> Lunedì <small>Regolamento medio-lungo</small>	<b>18</b> Martedì
<b>4</b> Martedì	<b>19</b> Mercoledì <small>1ª comunicazione medio-lungo</small>
<b>5</b> Mercoledì	<b>20</b> Giovedì <small>Comunicazione BOT e CTZ</small>
<b>6</b> Giovedì <small>1ª comunicazione medio-lungo</small> <small>Comunicazione BOT</small>	<b>21</b> Venerdì <small>2ª comunicazione medio-lungo</small>
<b>7</b> Venerdì	<b>22</b> Sabato
<b>8</b> Sabato	<b>23</b> Domenica
<b>9</b> Domenica	<b>24</b> Lunedì
<b>10</b> Lunedì <small>2ª comunicazione medio-lungo</small>	<b>25</b> Martedì
<b>11</b> Martedì <small>Asta BOT</small>	<b>26</b> Mercoledì
<b>12</b> Mercoledì	<b>27</b> Giovedì <small>Asta BOT e CTZ</small>
<b>13</b> Giovedì <small>Asta medio-lungo termine</small>	<b>28</b> Venerdì <small>Asta medio-lungo termine</small>
<b>14</b> Venerdì <small>Regolamento BOT</small>	<b>29</b> Sabato
<b>15</b> Sabato	<b>30</b> Domenica
	<b>31</b> Lunedì

**DICEMBRE** 2007



Lago d'Orta - Piemonte



*Ministero dell'Economia  
e delle Finanze*

**Emissioni  
dei Titoli di Stato in euro**

Novembre		
1	Giovedì	▲
2	Venerdì	
3	Sabato	
4	Domenica	
5	Lunedì	
6	Martedì	
7	Mercoledì	▲ ●
8	Giovedì	
9	Venerdì	▲▲
10	Sabato	
11	Domenica	
12	Lunedì	●
13	Martedì	
14	Mercoledì	▲
15	Giovedì	●
16	Venerdì	▲
17	Sabato	
18	Domenica	
19	Lunedì	
20	Martedì	
21	Mercoledì	
22	Giovedì	▲ ●
23	Venerdì	
24	Sabato	
25	Domenica	
26	Lunedì	▲▲
27	Martedì	●
28	Mercoledì	
29	Giovedì	▲
30	Venerdì	●

Dicembre		
1	Sabato	
2	Domenica	
3	Lunedì	▲
4	Martedì	
5	Mercoledì	
6	Giovedì	▲ ●
7	Venerdì	
8	Sabato	
9	Domenica	
10	Lunedì	▲▲
11	Martedì	●
12	Mercoledì	
13	Giovedì	▲
14	Venerdì	●
15	Sabato	
16	Domenica	
17	Lunedì	▲
18	Martedì	
19	Mercoledì	▲
20	Giovedì	●
21	Venerdì	▲▲
22	Sabato	
23	Domenica	
24	Lunedì	
25	Martedì	
26	Mercoledì	
27	Giovedì	●
28	Venerdì	▲
29	Sabato	
30	Domenica	
31	Lunedì	

Gennaio 2008		
1	Martedì	
2	Mercoledì	▲ ●
3	Giovedì	
4	Venerdì	▲
5	Sabato	
6	Domenica	
7	Lunedì	●
8	Martedì	▲▲
9	Mercoledì	
10	Giovedì	●
11	Venerdì	▲
12	Sabato	
13	Domenica	
14	Lunedì	
15	Martedì	▲ ●
16	Mercoledì	
17	Giovedì	
18	Venerdì	
19	Sabato	
20	Domenica	
21	Lunedì	
22	Martedì	
23	Mercoledì	▲ ●
24	Giovedì	
25	Venerdì	▲▲
26	Sabato	
27	Domenica	
28	Lunedì	●
29	Martedì	
30	Mercoledì	▲
31	Giovedì	●

- ▲ 1ª comunicazione medio-lungo
- ▲▲ 2ª comunicazione medio-lungo
- ▲ Asta medio-lungo termine
- ▲ Regolamento medio-lungo

- Comunicazione BOT e CTZ
- Asta BOT e CTZ
- Regolamento BOT e CTZ

- Comunicazione BOT
- Asta BOT
- Regolamento BOT

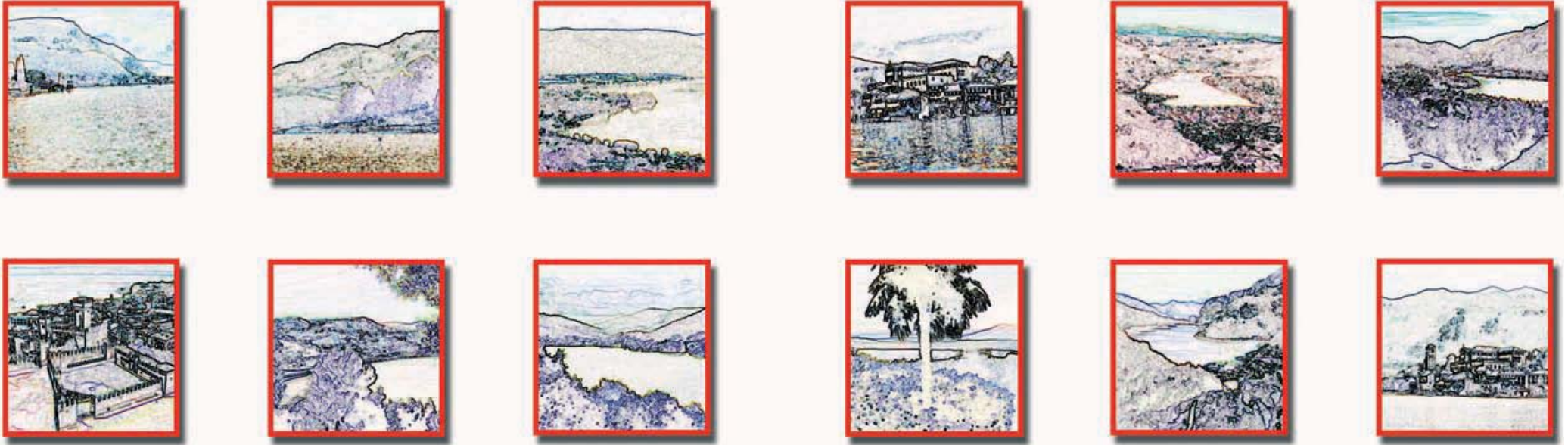
# DICEMBRE 2007



Lago d'Orta - Piemonte



*Ministero dell'Economia  
e delle Finanze*



A cura del Dipartimento del Tesoro

*(Segretaria di Redazione: Emanuela Bedoni)*

*Per il materiale fotografico si ringrazia l'Istituto Poligrafico e Zecca dello Stato – S.p.A.*

Stampa: Istituto Poligrafico e Zecca dello Stato – S.p.A.

© Copyright 2006